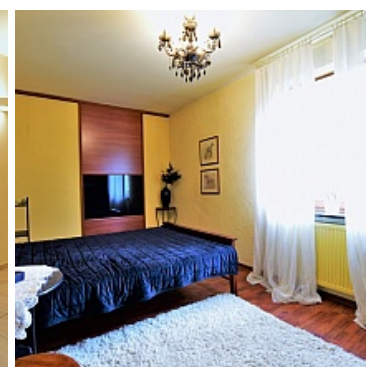
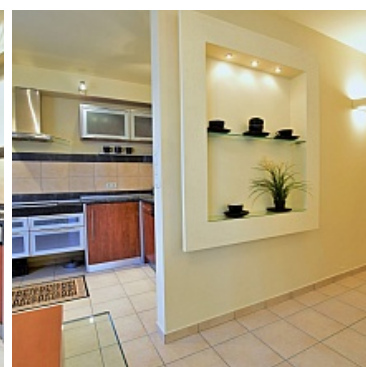
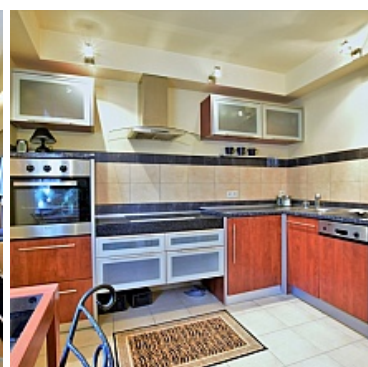
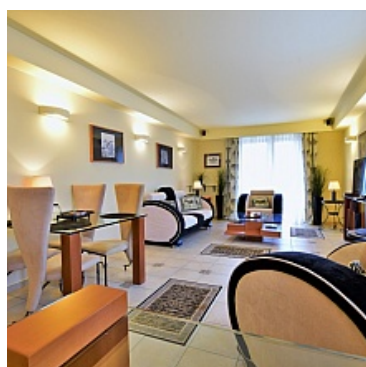


## MIESZKANIE NA WYNAJEM

liczba pokoi: 3, pow. całkowita: 80,00 m<sup>2</sup>,

Katowice, Brynów

Cena **2 600** zł



Na wynajem komfortowy 3 pokojowy apartament na prestiżowym Osiedlu Ptasim w Katowicach Brynowie.

Mieszkanie w pełni wyposażone i umeblowane! Nadaje się od razu do zamieszkania, znajduje się na bardzo wysokim parterze zaledwie jedno piętrowego budynku oddanego do użytku w 2004 r.

Na powierzchni 80m<sup>2</sup> znajduje się: salon z kuchnią w aneksie, 2 niezależne pokoje w tym jeden z garderobą, łazienka z WC oraz przedpokój. Do mieszkania przynależy duży balkon.

Mieszkanie dostępne od zaraz. Ogrzewanie i ciepła woda z pieca gazowego 2-funkcyjnego.


Cena: 2600zł + media wg. zużycia. Do mieszkania przynależy miejsce parkingowe naziemne. Wymagana kaucja zabezpieczająca.

Wyjątkowo spokojna i cicha okolica, a zarazem bardzo dobrze skomunikowana. Bezproblemowy dojazd od

centrum miasta, jak i do miast ościennych aglomeracji. W najbliższej okolicy Dolina Trzech Stawów, Lotnisko Muchowiec, sklepy, przystanki komunikacji miejskiej, węzeł autostrady A4.

We Speak English. W celu uzyskania dodatkowych informacji zapraszamy do kontaktu telefonicznego.

Agent odpowiedzialny za ofertę: Piotr, tel: 503-661-613 / Biuro, tel: 786-973-194, e-mail: biuro@truhome.eu, numer licencji biura: 20664.

Symbol	<b>3171/TRH/MW</b>	Rodzaj nieruchomości	<b>MIESZKANIE</b>
Rodzaj transakcji	<b>WYNAJEM</b>	Status	<b>AKTUALNA</b>
Rodzaj rynku	<b>WTÓRNY</b>	Cena 	<b>2 600 PLN</b>
Cena za m2	<b>33 PLN</b>	Kraj	<b>POLSKA</b>
Województwo	<b>ŚLĄSKIE</b>	Powiat	<b>Katowice</b>
Gmina	<b>Katowice</b>	Miejscowość	<b>Katowice</b>
Dzielnica - osiedle	<b>Brynów</b>	Położenie	<b>MIASTO</b>
Powierzchnia całkowita	<b>80 m<sup>2</sup></b>	Rodzaj mieszkania	<b>3-POKOJOWE</b>
Rodzaj budynku	<b>APARTAMENTOWIEC</b>	Rok budowy	<b>2004</b>
Standard	<b>WYSOKI STANDARD</b>	Stan budynku	<b>BARDZO DOBRY</b>
Konstrukcja budynku	<b>POROTERM</b>	Typ kuchni	<b>ANEKS KUCHENNY</b>
Wyposażenie kuchni	<b>PEŁNE</b>	Liczba łazienek	<b>1</b>
Liczba WC	<b>1</b>	Droga dojazdowa	<b>ASFALTOWA</b>
Liczba pokoi	<b>3</b>	Liczba sypialni	<b>2</b>
Piętro	<b>1</b>	Liczba pięter	<b>2</b>
Ilość poziomów	<b>1</b>	Umeblowanie	<b>PEŁNE</b>
Źródło c.w.	<b>GAZOWY 2-OBIEGOWY</b>	Ogrzewanie	<b>C.O. GAZOWE</b>
Powierzchnia piwnicy	<b>4 m<sup>2</sup></b>	Forma własności	<b>PEŁNA WŁASNOŚĆ</b>
Energia elektryczna	✓	Podłączony gaz	✓
Rodzaj kanalizacji	<b>MIEJSKA</b>	Źródło wody	<b>WODA MIEJSKA</b>
Uciążliwość okolicy	<b>CICHE</b>	Internet	✓
Telewizor	✓	Telewizja kablowa	✓
Lodówka	✓	Pralka	✓
Piekarnik	✓	Zmywarka	✓
Kuchnia indukcyjna	✓	Drzwi antywłamaniowe	✓
Rolety antywłamaniowe	✓	Domofon	✓

Rodzaj okien	<b>PLASTIKOWE</b>	Rodzaj podłogi	<b>TERAKOTA</b>
Elewacja	<b>TYNK SILIKONOWY</b>	Czy jest KW	✓
Typ garażu	<b>W BUDYNKU</b>	Miejsc garażowych	<b>1</b>
Liczba miejsc parkingowych	<b>1</b>	Hala garażowa	✓
Balkon	✓	Ilość balkonów	<b>1</b>
Powierzchnia balkonu	<b>4.00 m<sup>2</sup></b>	Widok na południe	✓
Widok na zachód	✓	Nr Licencji	<b>20664</b>



Piotr Cyba

503661613  
piotr.cyba@truhome.eu

Więcej ofert na stronie [www.truhome.eu](http://www.truhome.eu)