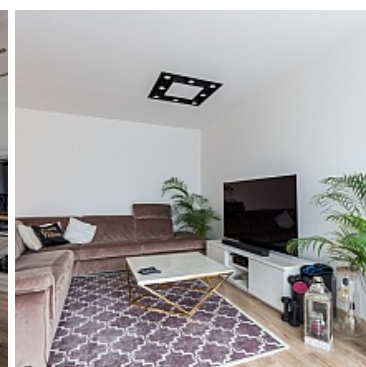
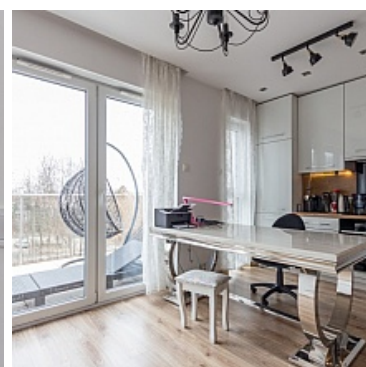
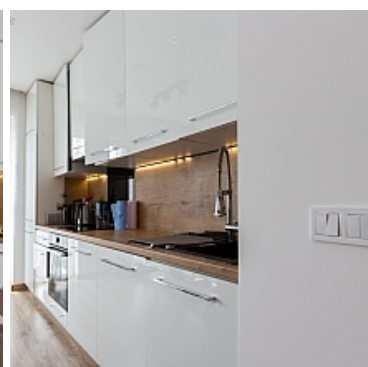
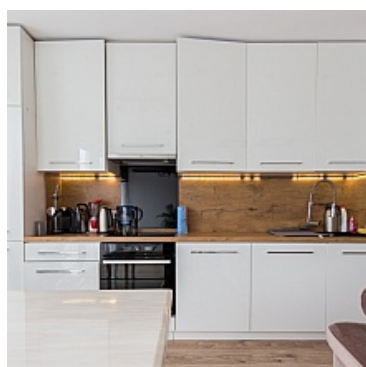


## MIESZKANIE NA WYNAJEM

liczba pokoi: 3, pow. całkowita: 73,00 m<sup>2</sup>,

Katowice, Piotrowice

Cena **2 900** zł



Na wynajem nowoczesny apartament zlokalizowany na nowym, zamkniętym osiedlu Park Bażantów w Katowicach.

Mieszkanie znajduje się na trzecim piętrze apartamentowca z windą.

Na powierzchni 73 m<sup>2</sup> znajduje się salon z otwartą kuchnią, dwie sypialnie, garderoba, łazienka z WC i wanną, pomieszczenie gospodarcze oraz przedpokój. Z balkonu wyjście na przestronny balkon z widokiem na zieleń. Mieszkanie jest doskonale doświetlone ze względu na południowo - zachodnią ekspozycję.

Do mieszkania przynależy miejsce parkingowe na zewnątrz budynku, które wliczone jest w cenę najmu.

Mieszkanie jest częściowo wyposażone (kuchnia i łazienka).

Mieszkanie zlokalizowane jest w jednej z najbardziej zielonych części Katowic na nowo wybudowanym osiedlu Park Bażantów. Osiedle jest zamknięte i strzeżone. W bezpośrednim sąsiedztwie znajduje się Centrum Handlowe Bażantowo, a także liczne punkty usługowo-handlowe: sklepy, piekarnia, drogeria oraz restauracja. W pobliżu znajdują się przystanki autobusowe, które zapewniają szybką i bezproblemową komunikację z centrum miasta.


Cena:

2900 zł/miesiąc + opłaty za media według zużycia.

Mieszkanie wolne od 10 kwietnia 2021 r.

We Speak English. W celu uzyskania dodatkowych informacji zapraszamy do kontaktu telefonicznego.

Agent odpowiedzialny za ofertę: Klaudyna tel: 518-389-185, e-mail: [klaudyna.tokarz@truhome.eu](mailto:klaudyna.tokarz@truhome.eu) / Biuro: 786-973-194, nr licencji pośrednika: 20664.

Symbol	<b>3445/TRH/MW</b>	Rodzaj nieruchomości	<b>MIESZKANIE</b>
Rodzaj transakcji	<b>WYNAJEM</b>	Status	<b>AKTUALNA</b>
Rodzaj rynku	<b>WTÓRNY</b>	Nieruchomość dostępna od	<b>10.04.2021</b>
Cena 	<b>2 900 PLN</b>	Cena za	<b>MIESIĄC</b>
Cena negocjowana	<b>×</b>	Kraj	<b>POLSKA</b>
Województwo	<b>ŚLĄSKIE</b>	Powiat	<b>Katowice</b>
Gmina	<b>Katowice</b>	Miejscowość	<b>Katowice</b>
Dzielnica - osiedle	<b>Piotrowice</b>	Powierzchnia całkowita	<b>73 m<sup>2</sup></b>
Rodzaj budynku	<b>APARTAMENTOWIEC</b>	Rok budowy	<b>2019</b>
Standard	<b>IDEALNY</b>	Stan budynku	<b>BARDZO DOBRY</b>
Typ kuchni	<b>POŁĄCZONA Z SALONEM</b>	Wyposażenie kuchni	<b>PEŁNE</b>
Liczba łazienek	<b>1</b>	Stan łazienki	<b>BARDZO DOBRY</b>
Wyposażenie łazienki	<b>PEŁNE</b>	Liczba pokoi	<b>3</b>
Liczba sypialni	<b>2</b>	Piętro	<b>3</b>
Liczba pięter	<b>4</b>	Ilość poziomów	<b>1</b>
Umeblowanie	<b>CZĘŚCIOWE</b>	Źródło c.w.	<b>SIEĆ MIEJSKA</b>
Ogrzewanie	<b>C.O. Z SIECI MIEJSKIEJ</b>	Stan instalacji	<b>NOWA</b>
Forma własności	<b>PEŁNA WŁASNOŚĆ</b>	Winda w nieruchomości	<b>✓</b>
Rodzaj kanalizacji	<b>MIEJSKA</b>	Ochrona	<b>✓</b>
Osiedle zamknięte	<b>✓</b>	Parking strzeżony	<b>✓</b>
Liczba miejsc parkingowych	<b>1</b>	Taras	<b>✓</b>
Ilość tarasów	<b>1</b>	Widok na południe	<b>✓</b>
Widok na zachód	<b>✓</b>	Nr Licencji	<b>20664</b>



Klaudyna Tokarz

518-389-185  
klaudyna.tokarz@truhome.eu

Więcej ofert na stronie **[www.truhome.eu](http://www.truhome.eu)**