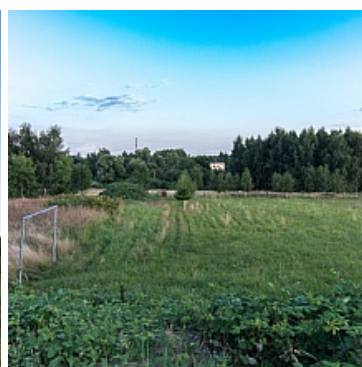
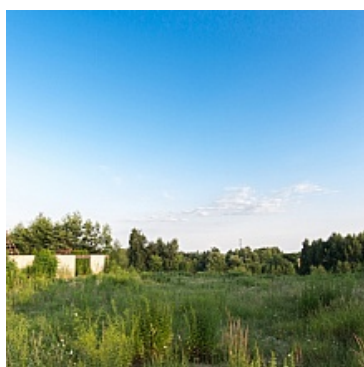


DZIAŁKA NA SPRZEDAŻ

pow. działki: 773,00 m²,

Mysłowice, Morgi

Cena **350 000** zł



Na sprzedaż całkowicie uzbrojona, ustawna działka budowlana o powierzchni 773 m².
Działka zlokalizowana jest na zamkniętym osiedlu Słoneczne Wzgórze w zielonej dzielnicy Mysłowic - Morgi.


Do działki przynależy jednostanowiskowy murowany garaż.

Lokalizacja:

Osiedle Słoneczne Wzgórze stanowi wyjątkową lokalizację dla osób ceniących sobie ciszę, prywatność z jednoczesnym zachowaniem doskonałej komunikacji z miastami ościennymi. Osiedle znajduje się na wzniesieniu skąd podziwiać można piękne widoki na okoliczny las, a przy dobrej widoczności również góry. Osiedle jest

zamknięte i monitorowane, co zapewnia bezpieczeństwo mieszkańców. W najbliższej okolicy przedszkole oraz szkoła, a także sklepy, punkty usługowo-handlowe i przystanek autobusowy.

WE SPEAK ENGLISH. W celu uzyskania dodatkowych informacji zapraszamy do kontaktu telefonicznego.
Agent odpowiedzialny za ofertę: Klaudyna tel: 518-389-185, e-mail: klaudyna.tokarz@truhome.eu, nr licencji pośrednika: 20664. Zapewniamy obsługę kredytową przy transakcji kupna nieruchomości.

Symbol	3485/TRH/GS	Rodzaj nieruchomości	DZIAŁKA
Rodzaj transakcji	SPRZEDAŻ	Status	AKTUALNA
Cena 	350 000, 00 PLN	Cena negocjowana	✓
Kraj	POLSKA	Województwo	ŚLĄSKIE
Powiat	Mysłowice	Gmina	Mysłowice
Miejscowość	Mysłowice	Dzielnica - osiedle	Morgi
Położenie działki	TEREN PŁASKI	Możliwa zabudowa	WOLNOSTOJĄCA
Działka uzbrojona	✓	Budynki w sąsiedztwie	OSIEDLE DOMÓW JEDNORODZINNYCH
Powierzchnia działki	773, 00 m²	Kształt działki	KWADRAT
Rodzaj działki	BUDOWLANA	Forma własności działki	UŻ. WIECZYSTE
Udział w działce	CAŁOŚĆ	Droga dojazdowa	ULICA OSIEDŁOWA
Rodzaj kanalizacji	MIEJSKA	Źródło wody	WODA MIEJSKA
Uciążliwość okolicy	CICHE	Nr Licencji	20664



Klaudyna Tokarz

518-389-185
klaudyna.tokarz@truhome.eu

Więcej ofert na stronie **www.truhome.eu**