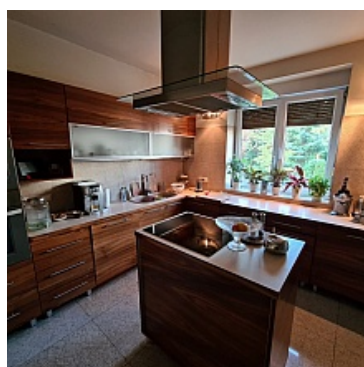
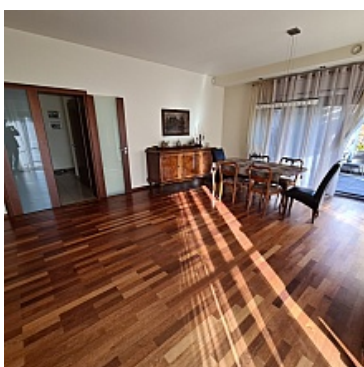
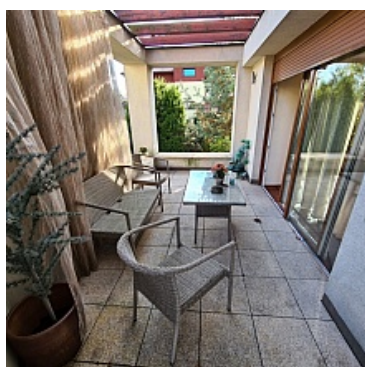
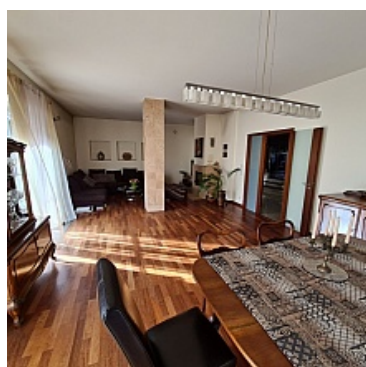


## LOKAL NA SPRZEDAŻ

liczba pokoi: 7, pow. całkowita: 475,00 m<sup>2</sup>, pow. działki: 593,00 m<sup>2</sup>,  
Katowice, Brynów

Cena **2 680 000** zł



Na sprzedaż przestronny dom o powierzchni ok 470m<sup>2</sup>, zlokalizowany w Katowicach w cichej i spokojnej dzielnicy Brynów na osiedlu Ptasim.

Budynek wybudowany w 2008r. położony na działce o pow. 593m<sup>2</sup> w całości ogrodzonej i zagospodarowanej, Parter składa się z przestronnego salonu z wyjściem na taras, oddzielnej kuchni z jadalnią, dużego przedpokoju, gabinetu, WC oraz wiatrołapu,

na piętrze mieszczą się trzy niezależne pokoje, dwie łazienki, garderoba oraz taras,

Poddasze użytkowe: dwa niezależne pokoje,

W piwnicy znajduje się biuro, toaleta, pomieszczenie gospodarcze, kotłownia pralnia oraz garaż dwustanowiskowy.


Ogrzewanie C.O. - kocioł na pellet, (bardzo ekonomiczny) na podjeździe możliwość zaparkowania 3 aut, istnieje możliwość wygospodarowania kolejnych miejsc postojowych z tyłu budynku.

Wyjątkowo spokojna i cicha okolica, a zarazem bardzo dobrze skomunikowana. Bezproblemowy dojazd od centrum miasta, jak i do miast ościennych aglomeracji. W najbliższej okolicy Dolina Trzech Stawów, Lotnisko Muchowiec, Park Kościuszki, sklepy, przystanki komunikacji miejskiej, węzeł autostrady A4, centrum handlowe 3 Stawy, fitness.

We Speak English. W celu uzyskania dodatkowych informacji zapraszamy do kontaktu telefonicznego.

Agent odpowiedzialny za ofertę: Piotr, tel: 503-661-613, e-mail: biuro@truhome.eu - numer licencji biura: 20664.

Zapewniamy obsługę kredytową przy zakupie nieruchomości.

|                         |                              |  |                              |
|-------------------------|------------------------------|--|------------------------------|
| Symbol                  | <b>3578/TRH/LS</b>           | Rodzaj nieruchomości   | <b>LOKAL</b>                 |
| Rodzaj transakcji       | <b>SPRZEDAŻ</b>              | Status   | <b>AKTUALNA</b>              |
| Rodzaj rynku            | <b>WTÓRNY</b>                | Cena  | <b>2 680 000, 00 PLN</b>     |
| Cena za m2              | <b>5 789, 47 PLN</b>         | Cena negocjowana   | ✓                            |
| Kraj                    | <b>POLSKA</b>                | Województwo  | <b>ŚLĄSKIE</b>               |
| Powiat                  | <b>Katowice</b>              | Gmina  | <b>Katowice</b>              |
| Miejscowość             | <b>Katowice</b>              | Dzielnica - osiedle  | <b>Brynów</b>                |
| Położenie               | <b>CENTRUM MIASTA</b>        | Powierzchnia całkowita   | <b>475, 00 m<sup>2</sup></b> |
| Powierzchnia działki    | <b>593, 00 m<sup>2</sup></b> | Forma własności działki  | <b>WŁASNOŚĆ</b>              |
| Rodzaj budynku          | <b>DOM</b>                   | Rok budowy   | <b>2008</b>                  |
| Stan budynku            | <b>BARDZO DOBRY</b>          | Materiał ścian   | <b>PUSTAK</b>                |
| Rodzaj stropu           | <b>WYLEWANY</b>              | Typ kuchni   | <b>Z OKNEM, ODDZIELNA</b>    |
| Wyposażenie kuchni      | <b>PEŁNE</b>                 | Liczba łazienek  | <b>3</b>                     |
| Liczba WC               | <b>2</b>                     | Droga dojazdowa  | <b>CICHA ULICA</b>           |
| Liczba pięter           | <b>2</b>                     | Ogrzewanie   | <b>INNE</b>                  |
| Podpiwniczenie /piwnica | <b>PODPIWNICZONY</b>         | Stan instalacji  | <b>NOWA</b>                  |
| Forma własności         | <b>PEŁNA WŁASNOŚĆ</b>        | Energia elektryczna  | ✓                            |
| Napięcie 400V (siła)    | ✓                            | Podłączony wodociąg  | ✓                            |
| Podłączona kanalizacja  | ✓                            | Rodzaj kanalizacji   | <b>MIEJSKA</b>               |
| Źródło wody             | <b>WODA MIEJSKA</b>          | Wentylacja   | ✓                            |
| Drzwi antywłamaniowe    | ✓                            | Rolety antywłamaniowe  | ✓                            |
| Domofon                 | ✓                            | Rodzaj okien   | <b>PLASTIKOWE</b>            |
| Poddasze                | <b>UŻYTKOWE</b>              | Rodzaj podłogi   | <b>PARKIET</b>               |
| Elewacja                | <b>BARANEK</b>               | Czy jest KW  | ✓                            |
| Licznik prądu           | ✓                            | Wodomierz  | ✓                            |
| Garaż                   | ✓                            | Typ garażu   | <b>W BUDYNKU</b>             |

|                            |          |                            |              |
|----------------------------|----------|----------------------------|--------------|
| Miejsc garażowych          | <b>2</b> | Liczba miejsc parkingowych | <b>3</b>     |
| Ogródek                    | ✓        | Garderoba                  | ✓            |
| Pomieszczenie gospodarcze  | ✓        | Kominek                    | ✓            |
| Balkon                     | ✓        | Taras                      | ✓            |
| Ilość tarasów              | <b>2</b> | Widok na północ            | ✓            |
| Widok na południe          | ✓        | Widok na wschód            | ✓            |
| Widok na zachód            | ✓        | Nr Licencji                | <b>20664</b> |
| Instalacja przeciwpożarowa | ✓        | Osobne WC                  | ✓            |
| Rolety                     | ✓        |                            |              |



Piotr Cyba

503-661-613  
piotr.cyba@truhome.eu

Więcej ofert na stronie [www.truhome.eu](http://www.truhome.eu)