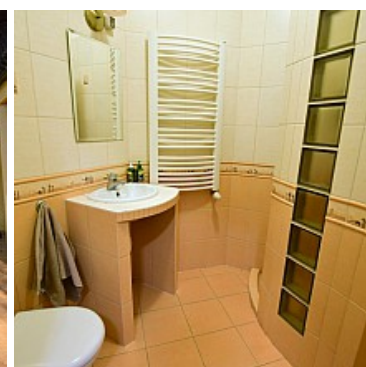
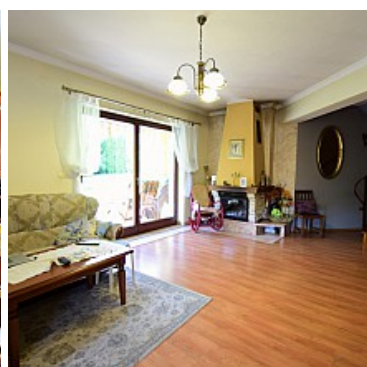


## DOM NA SPRZEDAŻ

liczba pokoi: 12, pow. całkowita: 360,00 m<sup>2</sup>, pow. działki: 880,00 m<sup>2</sup>,  
Katowice, Brynów

Cena **2 400 000** zł



Na sprzedaż dom dwurodzinny zlokalizowany na Osiedlu Ptasim w Katowicach - Brynowie,  
Budynek o całkowitej powierzchni użytkowej 370m<sup>2</sup> położony na zadbanej działce o powierzchni 880m<sup>2</sup>.


Nieruchomość idealna pod zamieszkanie dwóch rodzin lub prowadzenie działalności gospodarczej.  
dom podzielony na dwie niezależne części mieszkalne, wspólny hol z którego przechodzimy do kolejnych części  
Pierwsza połowa domu składa się z:  
POZIOM I: przedpokoju, pokoju dziennego, kuchni z jadalnią, łazienki z WC, Poziom II : 4 niezależne pokoje  
sypialne oraz łazienka z WC.  
Druga połowa domu składa się z

POZIOM I : przedpokoj, pokoju dziennego połączonego z kuchnią, pokoju oraz łazienki z WC. POZIOM II : 3 niezależne pokoje oraz łazienka z WC

Dom jest podpiwniczony oraz posiada przestronny taras na który możemy wyjść z każdej części domu niezależnie. Do nieruchomości przynależy również garaż

W bezpośrednim sąsiedztwie wejście do Parku Kościuszki - największego kompleksu parkowego w administracyjnych granicach Katowic. Wyjątkowo spokojna i cicha okolica, a zarazem bardzo dobrze skomunikowana. Bezproblemowy dojazd od centrum miasta, jak i do miast ościennych aglomeracji. W najbliższej okolicy Dolina Trzech Stawów, Lotnisko Muchowiec, sklepy, przystanki komunikacji miejskiej, węzeł autostrady A4.

Agent odpowiedzialny za ofertę: Piotr, tel: 503-661-613 / Biuro, tel: 786-973-194, e-mail: biuro@truhome.eu, numer licencji biura: 20664. Zapewniamy obsługę kredytową przy zakupie nieruchomości.

Symbol	<b>2942/TRH/DS</b>	Rodzaj nieruchomości	<b>DOM</b>
Rodzaj transakcji	<b>SPRZEDAŻ</b>	Status	<b>AKTUALNA</b>
Rodzaj rynku	<b>WTÓRNY</b>	Cena 	<b>2 400 000 PLN</b>
Cena za m2	<b>6 667 PLN</b>	Cena negocjowana	✓
Kraj	<b>POLSKA</b>	Województwo	<b>ŚLĄSKIE</b>
Powiat	<b>Katowice</b>	Gmina	<b>Katowice</b>
Miejscowość	<b>Katowice</b>	Dzielnica - osiedle	<b>Brynów</b>
Ulica	<b>os. Ptasie</b>	Położenie działki	<b>TEREN PŁASKI</b>
Wygląd działki	<b>ZABUDOWANA</b>	Budynki w sąsiedztwie	<b>OSIEDLE DOMÓW JEDNORODZINNYCH</b>
Powierzchnia całkowita	<b>360 m<sup>2</sup></b>	Powierzchnia działki	<b>880 m<sup>2</sup></b>
Powierzchnia użytkowa	<b>80 m<sup>2</sup></b>	Forma własności działki	<b>WŁASNOŚĆ</b>
Rodzaj domu	<b>WOLNOSTOJĄCY</b>	Przeznaczenie	<b>DOWOLNE</b>
Rodzaj budynku	<b>DOM</b>	Rok budowy	<b>2006</b>
Standard	<b>BARDZO DOBRY</b>	Stan budynku	<b>BARDZO DOBRY</b>
Materiał ścian	<b>POROTHERM</b>	Liczba łazienek	<b>2</b>
Liczba WC	<b>4</b>	Droga dojazdowa	<b>ULICA OSIEDLOWA</b>
Liczba pokoi	<b>12</b>	Umeblowanie	<b>CZĘŚCIOWE</b>
Źródło c.w.	<b>GAZOWY 2-OBIEGOWY</b>	Ogrzewanie	<b>C.O. GAZOWE</b>
Podpiwniczenie /piwnica	<b>CZĘŚC. PODPIWNICZ.</b>	Forma własności	<b>PEŁNA WŁASNOŚĆ</b>
Energia elektryczna	✓	Podłączony gaz	✓
Podłączony wodociąg	✓	Podłączona kanalizacja	✓
Rodzaj kanalizacji	<b>MIEJSKA</b>	Źródło wody	<b>WODA MIEJSKA</b>
Uciążliwość okolicy	<b>CICHE</b>	Lodówka	✓
Piekarnik	✓	Alarm	✓
Ochrona	✓	Monitoring	✓
Rolety antywłamaniowe	✓	Domofon	✓

Kształt dachu	<b>SKOŚNY</b>	Ogrodzenie	<b>PEŁNE</b>
Czy jest KW	✓	Licznik prądu	✓
Wodomierz	✓	Garaż	✓
Typ garażu	<b>W BUDYNKU</b>	Miejsc garażowych	<b>1</b>
Liczba miejsc parkingowych	<b>2</b>	Ogródek	✓
Garderoba	✓	Pomieszczenie gospodarcze	✓
Ilość balkonów	<b>1</b>	Powierzchnia balkonu	<b>10 m<sup>2</sup></b>
Ilość tarasów	<b>1</b>	Powierzchnia tarasu	<b>20</b>
Widok na północ	✓	Widok na południe	✓
Widok na wschód	✓	Widok na zachód	✓
Nr Licencji	<b>20664</b>	Osobne WC	✓



Piotr Cyba

503661613  
piotr.cyba@truhome.eu

Więcej ofert na stronie [www.truhome.eu](http://www.truhome.eu)