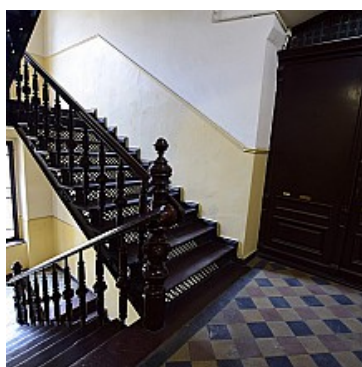
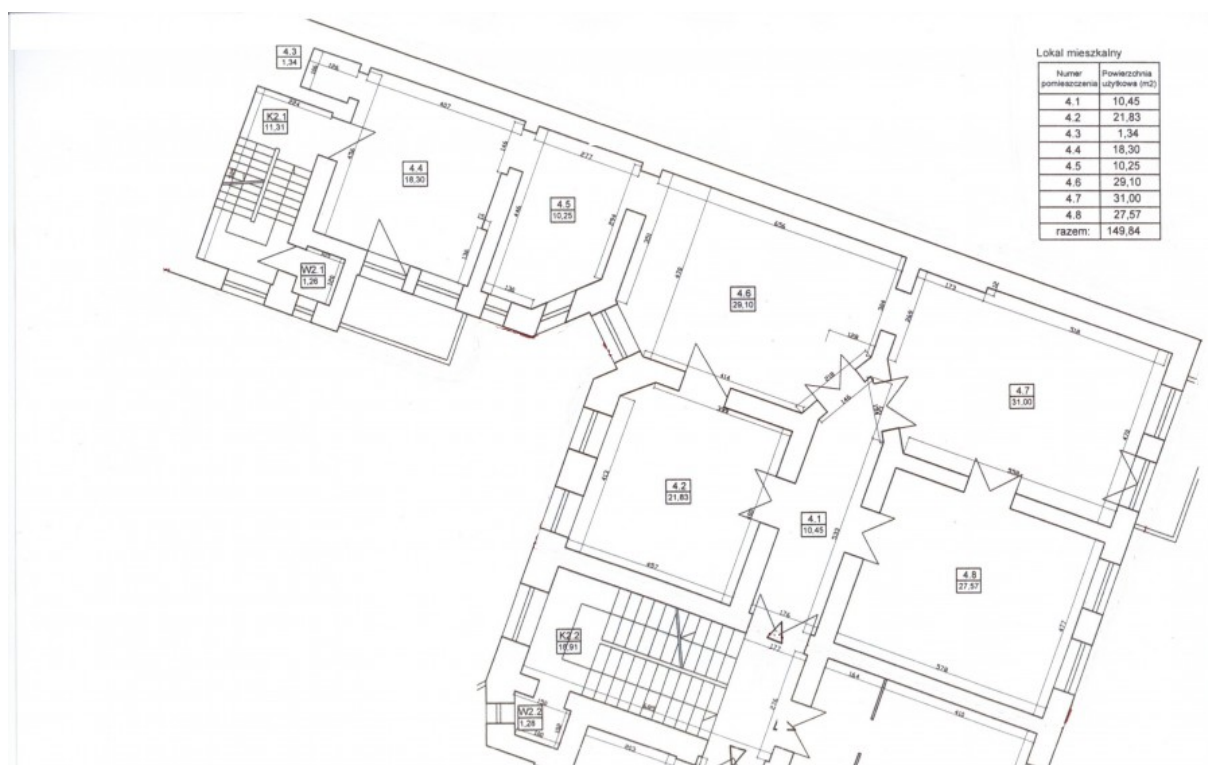


## MIESZKANIE NA SPRZEDAŻ

liczba pokoi: 4, pow. całkowita: 150,00 m<sup>2</sup>,

Katowice, Śródmieście

Cena **640 000** zł



Na sprzedaż mieszkanie o pow. 150m<sup>2</sup> zlokalizowane w ścisłym centrum Katowic zaledwie 300m od Rynku i dworca PKP.

Świetna oferta dla inwestorów, mieszkanie daje bardzo duże możliwości adaptacji, wejście do mieszkania z dwóch klatek schodowych pozwala na wydzielenie 5 niezależnych mieszkań. Do mieszkania przynależą 2 balkony.


Budynek zostanie podłączony do ogrzewania z sieci miejskiej. Klatka schodowa czysta i zadbane.

Mieszkanie położone w ścisłym centrum miasta. W najbliższej okolicy Dworzec PKP, sklepy, usługi, gastronomia, instytucje państwowe, galeria handlowa.

We Speak English. W celu uzyskania dodatkowych informacji zapraszamy do kontaktu telefonicznego.

Agent odpowiedzialny za ofertę: Piotr, tel: 503-661-613 / Biuro, tel: 786-973-194, e-mail: biuro@truhome.eu -

numer licencji biura: 20664. Zapewniamy obsługę kredytową przy zakupie nieruchomości.

Symbol	<b>3000/TRH/MS</b>	Rodzaj nieruchomości	<b>MIESZKANIE</b>
Rodzaj transakcji	<b>SPRZEDAŻ</b>	Status	<b>AKTUALNA</b>
Rodzaj rynku	<b>WTÓRNY</b>	Cena 	<b>640 000 PLN</b>
Cena za m2	<b>4 267 PLN</b>	Cena negocjowana	✓
Czynsz i inne opłaty stałe	<b>550 PLN</b>	Kraj	<b>POLSKA</b>
Województwo	<b>ŚLĄSKIE</b>	Powiat	<b>Katowice</b>
Gmina	<b>Katowice</b>	Miejscowość	<b>Katowice</b>
Dzielnica - osiedle	<b>Śródmieście</b>	Ulica	<b>300m. do Rynku</b>
Powierzchnia całkowita	<b>150 m<sup>2</sup></b>	Rodzaj mieszkania	<b>POW.4 POKOI</b>
Rodzaj budynku	<b>KAMIENICA</b>	Rok budowy	<b>1900</b>
Standard	<b>DO REMONTU</b>	Stan budynku	<b>DOBRY</b>
Konstrukcja budynku	<b>TRADYCYJNA</b>	Materiał ścian	<b>CEGLA</b>
Rodzaj stropu	<b>DREWNIANY</b>	Liczba łazienek	<b>1</b>
Liczba WC	<b>4</b>	Liczba pokoi	<b>4</b>
Liczba sypialni	<b>4</b>	Piętro	<b>2</b>
Liczba pięter	<b>4</b>	Ilość poziomów	<b>1</b>
Ogrzewanie	<b>C.O. Z SIECI MIEJSKIEJ</b>	Podpiwniczenie /piwnica	<b>PODPIWNICZONY</b>
Stan instalacji	<b>CZĘŚCIOWO WYMIENIONA</b>	Forma własności	<b>PEŁNA WŁASNOŚĆ</b>
Energia elektryczna	✓	Napięcie 400V (siła)	✓
Podłączony wodociąg	✓	Podłączona kanalizacja	✓
Rodzaj kanalizacji	<b>MIEJSKA</b>	Źródło wody	<b>WODA MIEJSKA</b>
Domofon	✓	Rodzaj okien	<b>DREWNIANE</b>
Czy jest KW	✓	Wodomierz	✓
Pomieszczenie gospodarcze	✓	Balkon	✓
Ilość balkonów	<b>2</b>	Widok na wschód	✓

Widok na zachód



Nr Licencji

**20664**



Piotr Cyba

503661613  
piotr.cyba@truhome.eu

Więcej ofert na stronie [www.truhome.eu](http://www.truhome.eu)