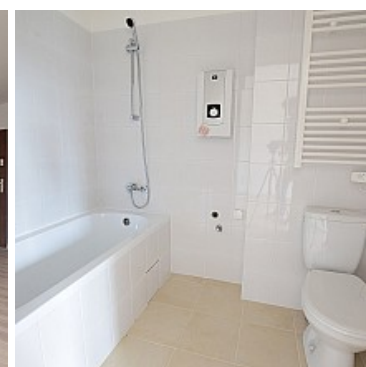
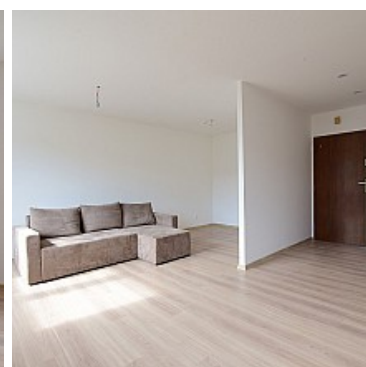
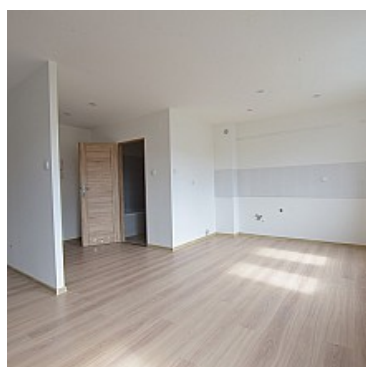


OBIEKT NA SPRZEDAŻ

pow. całkowita: 562,80 m², pow. działki: 614,00 m²,

Katowice, Giszowiec


Cena **2 300 000** zł



Na sprzedaż budynek inwestycyjny zlokalizowany w południowo-wschodniej części Katowic - Giszowiec. Budynek o powierzchni użytkowej 563m² położony jest na działce o pow. 614m². Posiada 3 kondygnacje nadziemne. W kondygnacji podziemnej znajduje się 6 garaży o pow. od 22m² do 27m².

Na pierwszej i drugiej kondygnacji budynku znajdują się po trzy lokale, na trzeciej kondygnacji dwa lokale. Wszystkie lokale mieszkalne zostały tak zaprojektowane, aby można było indywidualnie, bez ponoszenia nadmiernych kosztów kształtować przestrzeń wewnątrz lokali przy pomocy lekkich ścianek działowych. We Speak English. W celu uzyskania dodatkowych informacji zapraszamy do kontaktu telefonicznego. Agent odpowiedzialny za ofertę: Piotr, tel: 503-661-613 , e-mail: biuro@truhome.eu, numer licencji biura: 20664.

Zapewniamy obsługę kredytową przy zakupie nieruchomości.

Symbol	3305/TRH/OS	Rodzaj nieruchomości	OBIEKT
Rodzaj transakcji	SPRZEDAŻ	Status	AKTUALNA
Rodzaj rynku	WTÓRNY	Cena 	2 300 000, 00 PLN
Cena za m2	3 553, 66 PLN	Kraj	POLSKA
Województwo	ŚLĄSKIE	Powiat	Katowice
Gmina	Katowice	Miejscowość	Katowice
Dzielnica - osiedle	Giszowiec	Powierzchnia całkowita	562, 80 m²
Powierzchnia działki	614, 00 m²	Rodzaj obiektu	KAMIENICA
Rodzaj budynku	NISKI WIELORODZINNY	Rok budowy	2004
Standard	BARDZO DOBRY	Stan budynku	BARDZO DOBRY
Parter	✓	Liczba pięter	3
Liczba pomieszczeń	8	Stan instalacji	NOWA
Energia elektryczna	✓	Podłączona kanalizacja	✓
Rodzaj kanalizacji	MIEJSKA	Źródło wody	WODA MIEJSKA
Domofon	✓	Rodzaj okien	PLASTIKOWE
Czy jest KW	✓	Wodomierz	✓
Typ garażu	PODZIEMNY, W BUDYNKU	Miejsc garażowych	6
Liczba miejsc parkingowych	6	Hala garażowa	✓
Balkon	✓	Nr Licencji	20664
Dotychczasowe użytkowanie	MIESZKALNE		



Piotr Cyba

503-661-613
piotr.cyba@truhome.eu

Więcej ofert na stronie www.truhome.eu