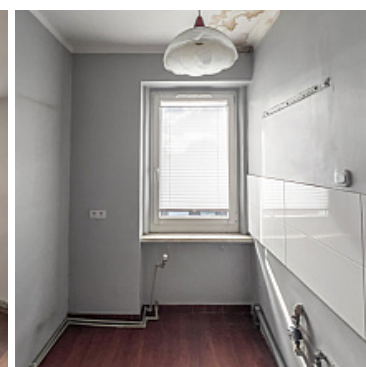
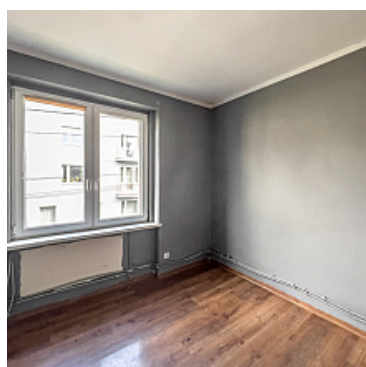


## MIESZKANIE NA SPRZEDAŻ

liczba pokoi: 2, pow. całkowita: 40,00 m<sup>2</sup>,

Katowice, Piotrowice

Cena **169 000** zł



Na sprzedaż dwu-pokojowe mieszkanie zlokalizowane w kameralnym jedno-piętrowym budynku wielorodzinnym w Katowicach - Piotrowicach przy ul. Braci Wiechułów. Mieszkanie znajduje się na pierwszym piętrze budynku.

Na powierzchni 40m<sup>2</sup> znajdują się dwa pokoje, oddzielna kuchnia z oknem, łazienka, oraz przedpokój. Mieszkanie wymaga przeprowadzenia generalnego remontu.

### Opis budynku:

Budynek w którym znajduje się mieszkanie to jednopiętrowy budynek wybudowany w latach 60` posadowiony na

ogrodzonej działce o powierzchni 560m<sup>2</sup>, budynek został ocieplony, oraz posiada świeżo wyremontowany dach, częściowo podpiwniczony.

**Forma własności:**


Pełna własność z KW

**Lokalizacja:**

W bliskim sąsiedztwie liczne sklepy, dobra komunikacja miejska. Bezproblemowy dojazd do centrum miasta oraz miast ościennych aglomeracji.

We Speak English. W celu uzyskania dodatkowych informacji zapraszamy do kontaktu telefonicznego.

Agent odpowiedzialny za ofertę: Piotr, tel.: 503--661-613, e-mail: biuro@truhome.eu, nr licencji pośrednika: 20664. Zapewniamy bezpłatną obsługę kredytową.

Symbol	<b>3739/TRH/MS</b>	Rodzaj nieruchomości	<b>MIESZKANIE</b>
Rodzaj transakcji	<b>SPRZEDAŻ</b>	Status	<b>AKTUALNA</b>
Rodzaj rynku	<b>WTÓRNY</b>	Nieruchomość dostępna od	<b>27.09.2022</b>
Cena 	<b>169 000, 00 PLN</b>	Cena negocjowana	✓
Kraj	<b>POLSKA</b>	Województwo	<b>ŚLĄSKIE</b>
Powiat	<b>Katowice</b>	Gmina	<b>Katowice</b>
Miejscowość	<b>Katowice</b>	Dzielnica - osiedle	<b>Piotrowice</b>
Powierzchnia całkowita	<b>40, 00 m<sup>2</sup></b>	Powierzchnia użytkowa	<b>40, 00 m<sup>2</sup></b>
Forma własności działki	<b>WSPÓŁWŁASNOŚĆ</b>	Rodzaj mieszkania	<b>2-POKOJOWE</b>
Rodzaj budynku	<b>DOM, NISKI WIELORODZINNY</b>	Rok budowy	<b>1960</b>
Standard	<b>DO REMONTU</b>	Stan budynku	<b>DOBRY</b>
Konstrukcja budynku	<b>TRADYCYJNA</b>	Materiał ścian	<b>CEGŁA</b>
Rodzaj stropu	<b>DREWNIANY</b>	Typ kuchni	<b>Z OKNEM, ODDZIELNA</b>
Powierzchnia kuchni	<b>3 m<sup>2</sup></b>	Wyposażenie kuchni	<b>BRAK</b>
Liczba łazienek	<b>1</b>	Wyposażenie łazienki	<b>BRAK</b>
Liczba pokoi	<b>2</b>	Liczba sypialni	<b>1</b>
Piętro	<b>1</b>	Liczba pięter	<b>1</b>
Ilość poziomów	<b>1</b>	Stan instalacji	<b>CZĘŚCIOWO WYMIENIONA</b>
Forma własności	<b>PEŁNA WŁASNOŚĆ</b>	Rodzaj kanalizacji	<b>MIEJSKA</b>
Źródło wody	<b>WODA MIEJSKA</b>	Rodzaj okien	<b>PLASTIKOWE</b>
Elewacja	<b>BARANEK</b>	Ogrodzenie	<b>PEŁNE</b>
Czy jest KW	✓	Ogródek	✓
Nr Licencji	<b>20664</b>	Rozkład mieszkania	<b>DWUSTRONNE</b>



Piotr Cyba

503-661-613  
piotr.cyba@truhome.eu

Więcej ofert na stronie **[www.truhome.eu](http://www.truhome.eu)**