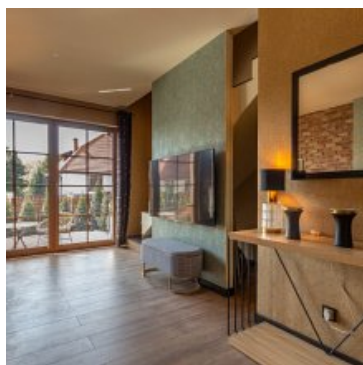
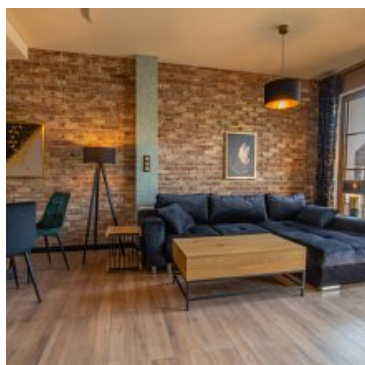


DOM NA WYNAJEM

liczba pokoi: 4, pow. całkowita: 105,00 m², pow. działki: 80,00 m²,
Katowice, Giszowiec

Cena **6 500** zł



Mamy przyjemność zaprezentować **nowy dom w zabudowie szeregowej** zlokalizowany na spokojnym osiedlu domów jednorodzinnych w Katowicach, dzielnicy Giszowiec.

Rozkład pomieszczeń:

PARTER

- Przestronny salon z wyjściem na ogródek (20,45 m²)
- Kuchnia z oknem
- WC
- Przedsiónek

- Jednostanowiskowy garaż z wejściem zewnętrznym
- Komórka lokatorska

PIĘTRO

- Sypialnia 1
- Sypialnia 2
- Główna łazienka
- Przedpokój

PODDASZE

- Sypialnia 3

Dane techniczne:

- Powierzchnia użytkowa domu: ok **100 m²**
- Ogrzewanie podłogowe i ciepła woda z dwu-funkcyjnego **pieca gazowego**
- do budynku przynależy komfortowy, przestronny wolnostojący **garaż** wraz z komórką
- dodatkowe naziemne miejsce postojowe
- ogródek o powierzchni 53m²

Cena

- 6500 zł czynsz + opłaty za media
- wymagana kaucja zabezpieczająca
- wynagrodzenie dla biura w wysokości jednomiesięcznego czynszu netto + 23% VAT

Lokalizacja:


- Znany dojazd do Centrum Katowic, łatwy wyjazd na trasę A4, oraz drogę nr 86
- Nieruchomość znajduje się w kameralnej okolicy domów jednorodzinnych.

W celu uzyskania dodatkowych informacji zapraszamy do kontaktu telefonicznego.

Oferta prezentowana jest przez biuro nieruchomości.

Przed prezentacją agent prowadzący zobowiązany jest do podpisania **umowy pośrednictwa** określającej warunki współpracy z zainteresowanym.

Agent odpowiedzialny za ofertę: Piotr: 503-661-613, e-mail: biuro@truhome.eu - numer licencji biura: 20664. Zapewniamy obsługę kredytową przy zakupie nieruchomości.

Symbol	4416/TRH/DW	Rodzaj nieruchomości	DOM
Rodzaj transakcji	WYNAJEM	Status	oferta aktualna
Rodzaj rynku	WTÓRNY	Nieruchomość dostępna od	12.05.2026
Cena 	6 500, 00 PLN	Cena za	MIESIĄC
Kraj	POLSKA	Województwo	ŚLĄSKIE
Powiat	Katowice	Gmina	Katowice
Miejscowość	Katowice	Dzielnica - osiedle	Giszowiec
Ulica	działkowa	Budynki w sąsiedztwie	WOLNOSTOJĄCE DOMY JEDNORODZINNE
Powierzchnia całkowita	105, 00 m²	Powierzchnia działki	80, 00 m²
Kształt działki	PROSTOKĄT	Powierzchnia użytkowa	80, 00 m²
Forma własności działki	WŁASNOŚĆ	Udział w działce	CAŁOŚĆ
Rodzaj domu	SZEREGOWIEC ŚRODKOWY	Przeznaczenie	MIESZKALNE
Rodzaj budynku	DOM	Rok budowy	2023
Standard	DEWELOPERSKI	Stan budynku	BARDZO DOBRY
Konstrukcja budynku	MUROWANA	Materiał ścian	SILIKAT
Typ kuchni	Z OKNEM, POŁĄCZONA Z SALONEM, ANEKS KUCHENNY	Powierzchnie kuchni	6, 00 m²
Liczba łazienek	2	Droga dojazdowa	CICHA ULICA, ULICA OSIEDLOWA
Liczba pokoi	4	Liczba sypialni	3
Ilość pięter	1	Źródło c.w.	GAZOWY 2-OBIEGOWY
Ogrzewanie	C.O. PODŁOGOWE GAZOWE	Forma własności	PEŁNA WŁASNOŚĆ
Energia elektryczna	✓	Podłączony gaz	✓
Podłączony wodociąg	✓	Rodzaj kanalizacji	MIEJSKA

Źródło wody	WODA MIEJSKA	Wentylacja	✓
Drzwi antywłamaniowe	✓	Domofon	✓
Rodzaj okien	PLASTIKOWE	Kształt dachu	DWUSPADOWY
Elewacja	TYNK SILIKONOWY	Rodzaj ogrodzenia	DREWNIANE
Ogrodzenie	PEŁNE	Czy jest KW	✓
Wodomierz	✓	Opomiarowanie ciepła	✓
Certyfikat energetyczny	✓	Garaż	✓
Ogródek	✓	Pomieszczenie gospodarcze	✓
Strych	✓	Widok na północ	✓
Widok na południe	✓	Nr Licencji	20664



Piotr Cyba

503-661-613
piotr.cyba@truhome.eu

Więcej ofert na stronie www.truhome.eu